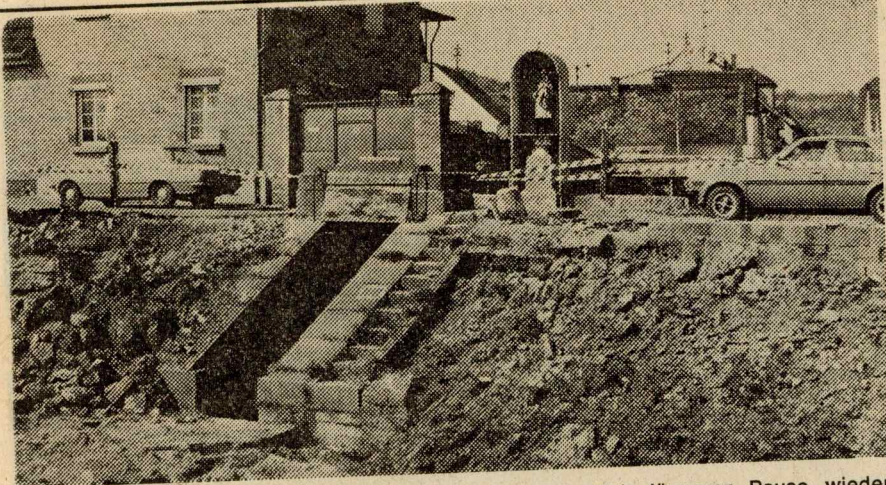


42

Dienstag, 15. April 1980



DIE ARBEITEN am Nackenheimer Rheinufer gehen nach längerer Pause wieder weiter. An dieser Stelle wird der Schiffermast wieder errichtet. Aus diesem Grund mußte die Hochwasserschutzmauer auf einer gewissen Länge entfernt werden. Hochwasserschutzvorrichtungen werden allerdings beim Bau des Schiffermastes in die Anlage integriert.

Bild: Rudi Klos